

# AURORA

## 総合カタログ



OFFICE  
PERSONAL  
PROFESSIONAL



PAPER SHREDDER  
LAMINATOR & FILM  
CALCULATOR

個人情報、マイナンバーが記載された書類は必ず

で廃棄をしましょう！

# シュレッダー

高速細断

ストレートカット 7mm	最多挿入枚数 5枚
連続使用時間 2分	モーターの音量 約68dB
ダストボックス 約10L	裁断速度 約3.5m/分



5.5cm 伸びる取手付

AS50SBK



製品寸法	297×145×278mm
製品重量	約 1.37kg
JAN	4994614784424

★便利なハンドル付き

クロスカット 5×40mm	最多挿入枚数 3枚
連続使用時間 1.5分	モーターの音量 約70dB
ダストボックス 約10L	裁断速度 約2.5m/分



ES372C



製品寸法	297×178×325mm
製品重量	約 3.3kg
JAN	4994614783458



ストレートカット



ミニクロスカット



クロスカット



マイクロカット

静音性	音レベル	見近な騒音 (音の発生源 1m)
静音 シュレッダー	50dB	静かな事務所
	60dB	普通の会話
	65dB	テレビ
普通音 シュレッダー	70dB	騒々しい事務所・新幹線
	80dB	ピアノ
工業用	80dB	電車内

高速細断

クロスカット 5×40mm	最多挿入枚数 3枚
連続使用時間 2分	モーターの音量 約70dB
ダストボックス 約8L	裁断速度 約4.2m/分



AS382C



製品寸法	314×163×290mm
製品重量	約 2.9kg
JAN	4994614784387

低音

クロスカット 5×47mm	最多挿入枚数 6枚
連続使用時間 3分	モーターの音量 約62dB
ダストボックス 約15L	裁断速度 約2.2m/分



AS665CQ



製品寸法	309×196×381mm
製品重量	約 3.74kg
JAN	4994614784288

★安全に使える、チャイルドロックスイッチ

NEW!

クロスカット 5×47mm	最多挿入枚数 8枚
連続使用時間 3分	モーターの音量 約62dB
ダストボックス 約14L	裁断速度 約1.6m/分



AS830C

低音

便利ならくらく取手付



製品寸法	308×186×399mm
製品重量	約 3.57kg
JAN	4994614784523
表示ランプ	電源

# NEW!

静音

便利ならくらく取手付

クロスカット 4×35 mm	最多挿入枚数 5枚
連続使用時間 3分	モーターの音量 約 60dB
ダストボックス 約 11L	裁断速度 約 2.7 m/分



AS530CD



製品寸法	305×160×380mm
製品重量	約 3.2kg
JAN	4994614784509

クロスカット 4×35 mm	最多挿入枚数 5枚
連続使用時間 2分	モーターの音量 約 65dB
ダストボックス 約 10L	裁断速度 約 2.4 m/分



ES525CD



製品寸法	160×330×354mm
製品重量	約 4.2kg
JAN	4994614783915(黒)
JAN	4994614783922(白)

静音

クロスカット 4×35 mm	最多挿入枚数 5枚
連続使用時間 5分	モーターの音量 約 58dB
ダストボックス 約 10L	裁断速度 約 2.2 m/分



ES545CDQ



製品寸法	160×330×354mm
製品重量	約 4.2kg
JAN	4994614783946(黒)
JAN	4994614783953(白)

低音

マイクロカット 3×9 mm	最多挿入枚数 5枚
連続使用時間 3分	モーターの音量 約 62dB
ダストボックス 約 15.7L	収納枚数 約 310 枚



AS595MQ



便利ならくらく取手付



製品寸法	324×186×405mm
製品重量	約 4.66kg
JAN	4994614784066
表示ランプ	過熱

# NEW!

低音

クロスカット 5×47 mm	最多挿入枚数 8枚
連続使用時間 3分	モーターの音量 約 62dB
ダストボックス 約 16L	裁断速度 約 2.0 m/分



AS850CD



製品寸法	354×235×471mm
製品重量	約 6.9kg
JAN	4994614784547
表示ランプ	電源・過熱・紙詰まり・半ドア

★安全に使える、チャイルドロックスイッチ

超静音

マイクロカット 2×12 mm	最多挿入枚数 6枚
連続使用時間 10分	モーターの音量 約 52dB
ダストボックス 約 16L	収納枚数 約 330 枚



AS650MQ



製品寸法	354×235×471mm
製品重量	約 6.9kg
JAN	4994614784271
表示ランプ	電源・過熱・紙詰まり・半ドア

★安全に使える、チャイルドロックスイッチ

静音



クロスカット 5×55 mm	最多挿入枚数 12枚
連続使用時間 10分	モーターの音量 約58dB
ダストボックス 約15L	収納枚数 約100枚

AS1230CD



製品寸法	317×226×515mm
製品重量	約 7.7kg
JAN	4994614784479
表示ランプ	電源・過熱・紙詰まり・半ドア

★セフティーカバー

静音



ミニクロスカット 4×12 mm	最多挿入枚数 12枚
連続使用時間 10分	モーターの音量 約58dB
ダストボックス 約25.4L	収納枚数 約510枚

AS1236C



製品寸法	366×292×550mm
製品重量	約 10.1kg
JAN	4994614784486
表示ランプ	電源・過熱・半ドア

★安全に使える、チャイルドロックスイッチ

オートリバース機能

NEW!

静音



クロスカット 4×30 mm	最多挿入枚数 14枚
連続使用時間 10分	モーターの音量 約56dB
ダストボックス 約19L	収納枚数 約380枚

AS1440CD



製品寸法	368×292×570mm
製品重量	約 12.0kg
JAN	4994614784516
表示ランプ	電源・過熱・過投入・半ドア・ゴミ捨て

★セフティーカバー&オートパワーオフ&オートリバース付き

オートリバース機能

静音



ミニクロスカット 4×12 mm	最多挿入枚数 17枚
連続使用時間 20分	モーターの音量 約56dB
ダストボックス 約26.5L	収納枚数 約530枚

AS1720CM



製品寸法	302×414×666mm
製品重量	約 17.5kg
JAN	4994614784356
表示ランプ	電源・過熱・過投入・半ドア・ゴミ捨て

★オートリバース

- 電源表示ランプ：本体の電源スイッチが入っているとランプが点灯します。
- 過熱表示ランプ：裁断をしていてモーターが過熱したときに点灯いたします。
- 過投入表示ランプ：ペーパーを入れすぎた際に点灯します。
- 半ドア表示ランプ：ダストボックスがマシン本体にきちんとセットされていない時に点灯します。
- ゴミ捨て表示ランプ：ダストボックスのゴミが一杯になった時に点灯します。
- 紙詰まり表示ランプ：裁断をしていて紙が詰まったときに点灯いたします。
- ★チャイルドロックスイッチ：お子様の安全のために、PUSHボタンを押さないとモード切替スイッチが動きませんので、安心・安全です。
- ★セフティーカバー：待機より一段開いた状態になると、安全の為に電源が切れます。
- ★オートパワーオフ：無操作の状態が約5～6分続くと、シュレッターの電源が自動的に切れます。
- ★オートリバース：定格以上の紙を投入すると自動的に逆回転をして運転を停止します。

※改良のため、予告なしに仕様、外観を変更することがございます。仕様の数値は、使用条件により変化する場合がございます。

# ラミネーター NB 対応

A4  
サイズ  
まで対応

2本  
ローラー

100  
最大ラミネート  
フィルム厚



LM400H

ラミネート速度 約 230mm/min(60Hz)  
約 191mm/min(50Hz)

ラミネートフィルム 100 ミクロン

ウォームアップ 約 5~10 分

製品寸法 385×94×70mm

製品重量 約 1.1kg

JAN 4994614680122

★リリースレバー・ペーパーサポート付き

A3  
サイズ  
まで対応

2本  
ローラー

100  
最大ラミネート  
フィルム厚



LM300H

ラミネート速度 約 345mm/min(60Hz)  
約 290mm/min(50Hz)

ラミネートフィルム 100 ミクロン

ウォームアップ 約 5~10 分

製品寸法 495×108×80mm

製品重量 約 2.1kg

JAN 4994614680139

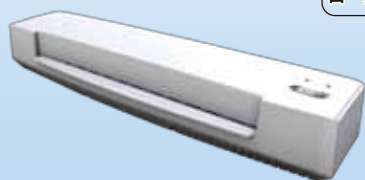
★リリースレバー・ペーパーサポート付き

## 高速加工

A4  
サイズ  
まで対応

2本  
ローラー

100  
最大ラミネート  
フィルム厚



LM420HS

ラミネート速度 約 600mm/min(60Hz)  
約 480mm/min(50Hz)

ラミネートフィルム 100 ミクロン

ウォームアップ 約 3~5 分

製品寸法 385×94×70mm

製品重量 約 1.1kg

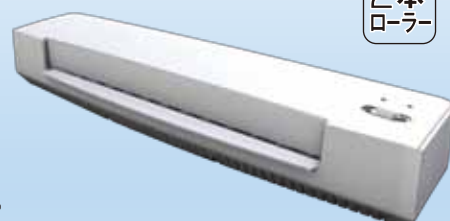
JAN 4994614680412

★リリースレバー・ペーパーサポート付き

A3  
サイズ  
まで対応

2本  
ローラー

100  
最大ラミネート  
フィルム厚



LM320HS

ラミネート速度 約 600mm/min(60Hz)  
約 480mm/min(50Hz)

ラミネートフィルム 100 ミクロン

ウォームアップ 約 3~5 分

製品寸法 495×108×80mm

製品重量 約 1.7kg

JAN 4994614680405

★リリースレバー・ペーパーサポート付き

## 高速加工

A4  
サイズ  
まで対応

2本  
ローラー

150  
最大ラミネート  
フィルム厚



LM4050HS

ラミネート速度 約 380mm/min(60Hz)  
約 320mm/min(50Hz)

ラミネートフィルム 100・150 ミクロン

ウォームアップ 約 5~7 分

製品寸法 385×94×70mm

製品重量 約 1.1kg

JAN 4994614680474

★リリースレバー・ペーパーサポート付き

A3  
サイズ  
まで対応

2本  
ローラー

150  
最大ラミネート  
フィルム厚



LM3050HS

ラミネート速度 約 380mm/min(60Hz)  
約 320mm/min(50Hz)

ラミネートフィルム 100・150 ミクロン

ウォームアップ 約 5~7 分

製品寸法 495×108×80mm

製品重量 約 1.7kg

JAN 4994614680467

★リリースレバー・ペーパーサポート付き

## 高速加工

# ラミネーター PB 対応

A4  
サイズ  
まで対応

100  
最大ラミネート  
フィルム厚



2本  
ローラー

LM411H

ラミネート速度 約 300mm/min(60Hz)  
約 254mm/min(50Hz)

ラミネートフィルム 100 ミクロン

ウォームアップ 約 3~5 分

製品寸法 340×123×62mm

製品重量 約 1.42kg

★リリースレバー付き

A3  
サイズ  
まで対応

100  
最大ラミネート  
フィルム厚



2本  
ローラー

LM311H

ラミネート速度 約 345mm/min(60Hz)  
約 290mm/min(50Hz)

ラミネートフィルム 100 ミクロン

ウォームアップ 約 3~5 分

製品寸法 430×123×68mm

製品重量 約 1.9kg

★リリースレバー付き

A4  
サイズ  
まで対応

100  
最大ラミネート  
フィルム厚



2本  
ローラー

LM4210HS

ラミネート速度 約 480mm/min(60Hz)  
約 400mm/min(50Hz)

ラミネートフィルム 100 ミクロン

ウォームアップ 約 3~5 分

製品寸法 383×136×85mm

製品重量 約 1.6kg

★リリースレバー・フィルム受け付き

A3  
サイズ  
まで対応

100  
最大ラミネート  
フィルム厚



2本  
ローラー

LM3410HS

ラミネート速度 約 480mm/min(60Hz)  
約 400mm/min(50Hz)

ラミネートフィルム 100 ミクロン

ウォームアップ 約 3~5 分

製品寸法 512×172×94mm

製品重量 約 2.7kg

★リリースレバー・フィルム受け付き

**超高速加工**

A3  
サイズ  
まで対応

150  
最大ラミネート  
フィルム厚



4本  
ローラー

LM3421HS

ラミネート速度 約 490mm/min(60Hz)  
約 410mm/min(50Hz)

ラミネートフィルム 100・150 ミクロン

ウォームアップ 約 5~8 分

製品寸法 512×172×94mm

製品重量 約 3.1kg

★リリースレバー・フィルム受け付き

A3  
サイズ  
まで対応

100  
最大ラミネート  
フィルム厚



2本  
ローラー

LM3261HS

ラミネート速度 約 740mm/min(60Hz)  
約 620mm/min(50Hz)

ラミネートフィルム 100 ミクロン

ウォームアップ 約 1.5 分 (90 秒)

製品寸法 465×132×73mm

製品重量 約 2.2kg

★フィルム挿入可アラーム  
★パワーオフアラーム  
★リリースレバー・受け取り皿付き  
★可動式挿入サポーター

# ラミネートフィルム

150 ミクロン 20 枚



100 ミクロン 20 枚



100 ミクロン 100 枚



150 ミクロン	寸法	20 枚入り型番	JAN
名刺	60×95mm	P150ALP-NC2	4994614670413
写真 L	95×135mm	P150ALP-PH2	4994614670406
B5	188×263mm	P150ALP-B52	4994614670390
A4	216×303mm	P150ALP-A42	4994614670369
B4	263×370mm	P150ALP-B42	4994614670383
A3	303×426mm	P150ALP-A32	4994614670376

100 ミクロン	寸法	20 枚入り型番	JAN	100 枚入り型番	JAN
名刺	60×95mm	ALP-NC2	4994614670185	ALP-NC	4994614670130
写真 L	95×135mm	ALP-PH2	4994614670208	ALP-PH	4994614670123
B7	100×140mm	ALP-B72	4994614670215		
八ガキ	111×154mm	ALP-PC2	4994614670192	ALP-PC	4994614670116
B5	188×263mm	ALP-B52	4994614670178	ALP-B5	4994614670222
A4	216×303mm	ALP-A42	4994614670147	ALP-A4	4994614670086
B4	263×370mm	ALP-B42	4994614670161	ALP-B4	4994614670109
A3	303×426mm	ALP-A32	4994614670154	ALP-A3	4994614670093

# ハンディー電卓



HC120TX-W  
4994614 843657



HC120TX-K  
4994614 843664



HC120TX-B  
4994614 843671



HC120TX-R  
4994614 843688



HC120TX-O  
4994614 843695



HC120TX-G  
4994614 843701

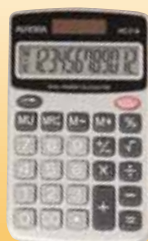
## HC120TX

製品寸法	102×61×9mm
製品重量	約 36g



## HC131

製品寸法	95×60×9mm
製品重量	約 40g
JAN	4994614801961



## HC218

製品寸法	102×61×9mm
製品重量	約 36g
JAN	4994614842162



## HC219

製品寸法	102×61×9mm
製品重量	約 58g
JAN	4994614802838



## HC220

製品寸法	117×73×10mm
製品重量	約 61g
JAN	4994614803033



## HC300TX

製品寸法	108×70×10mm
製品重量	約 40g
JAN	4994614843060



## UD160TX

製品寸法	115×68×8mm
製品重量	約 100g
JAN	4994614821860



# デスクトップ電卓



DT125TX-W

4994614 843572

DT125TX-K

4994614 843589

DT125TX-B

4994614 843596

DT125TX-R

4994614 843602

DT125TX-O

4994614 843619

DT125TX-G

4994614 843626

DT125TX

製品寸法

150×89.5×22mm

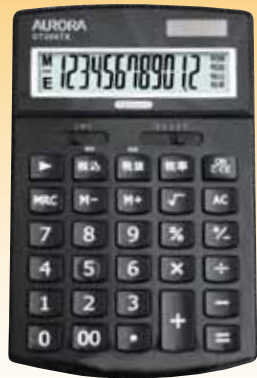
製品重量

約 97g



便利な修正キー

便利な00キー



便利な修正キー

便利な00キー



便利な修正キー

便利な00キー

DT206TX

製品寸法 172×104×14mm

製品重量 約 115g

JAN 4994614843121(黒)  
4994614843169(白)

DT207TX

製品寸法 198×134×35mm

製品重量 約 180g

JAN 4994614843138(黒)  
4994614843176(白)

# 税率切換えタイプ電卓

必要な機能に加えて、更に、5%、8%、10%の税率設定が可能なスイッチ（ボタン）を搭載。

それ以外の税率もFモードで自由に設定できます。

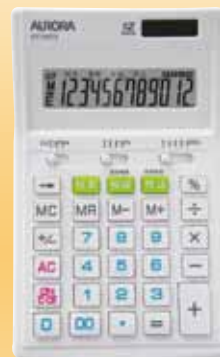
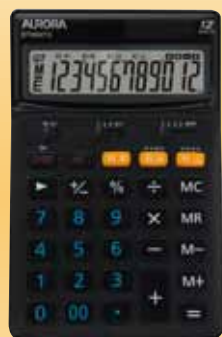
※2種類があります。



HC180TX  
 製品寸法 72×118×13.5mm  
 製品重量 約 61g  
 JAN 4994614843756(黒)  
 4994614843763(白)



DT350TX  
 製品寸法 100×126×28mm  
 製品重量 約 98.7g  
 JAN 4994614843770(黒)  
 4994614843787(白)



DT650TX  
 製品寸法 107×173×26mm  
 製品重量 約 145.7g  
 JAN 4994614843794(黒)  
 4994614843800(白)



DT750TX  
 製品寸法 107×175×37mm  
 製品重量 約 121.7g  
 JAN 4994614843817(黒)  
 4994614843824(白)



DT950TX  
 製品寸法 137×189×31mm  
 製品重量 約 212g  
 JAN 4994614843831(黒)  
 4994614843848(白)

DT980TX  
 製品寸法 155×206×35mm  
 製品重量 約 240g  
 JAN 4994614843855(黒)  
 4994614843862(白)

# 製品仕様一覧

型番	AS50SBK			ES372C			AS382C			AS665CQ			AS830C			AS530CD			ES525CD		
細断形状	ストレートカット			クロスカット			クロスカット			クロスカット			クロスカット			クロスカット			クロスカット		
最大細断枚数(75gsm/A4)	5			3			3			6			8			5			5		
細断サイズ(mm)	7			5 × 40			5 × 40			5 × 47			5 × 47			4 × 35			4 × 35		
細断速度(m/分)	3.5			2.5			4.2			2.2			1.6			2.7			2.4		
モーター音(dB)	68			70			70			62			62			60			65		
クレジットカード細断	no			no			no			●			●			●			●		
CD 細断	no			no			no			no			no			●			●		
ダストボックス容量(リットル)	10			10			8			15			14			11			10		
引き出し式ダストボックス	no			no			no			no			no			no			●		
電源オンランプ	no			no			no			no			●			no			no		
紙詰まりランプ	no			no			no			no			no			no			no		
過熱警告ランプ	no			no			no			no			no			no			no		
過投入ランプ	no			no			no			no			no			no			no		
半ドアランプ	no			no			no			no			no			no			no		
ゴミ捨て警告ランプ	no			no			no			no			no			no			no		
セフティーカバー	no			no			no			no			no			no			no		
オートパワーオフ	no			no			no			no			no			no			no		
オートリバース	no			no			no			no			no			no			no		
キャスター付き	no			no			no			no			no			no			no		
連続使用時間	2分			1.5分			2分			3分			3分			3分			2分		
本体寸法 (W x D x H mm)	297	145	278	297	178	325	314	163	290	309	196	381	308	186	399	305	160	380	160	330	354
化粧箱(W x D x H mm)	282	152	268	311	187	343	306	302	163	319	207	340	319	193	340	313	165	340	188	367	399
カートン寸法(W x D x Hmm)	475	295	550	779	329	380	362	639	336	447	338	377	416	335	374	325	330	358	405	384	415
本体重量(kgs)	1.37			3.3			2.9			3.74			3.57			3.2			4.2		
化粧箱重量(kgs)	1.6			3.7			3.0			4.15			4.1			3.45			4.8		
カートン重量(kgs)	10.5			16.5			13.7			9.57			9.0			8.2			10.5		
入数/箱	6			4			4			2			2			2			2		
コンテナ数量 20'/40'/40'H (台)	2250	4500	5400	1136	2320	2720	1472	3000	3480	1060	2140	2200	1080	2300	2680	1224	2392	3036	840	1740	2088

型番	ES545CDQ			AS595MQ			AS850CD			AS650MQ			AS1230CD			AS1236C			AS1440CD			AS1720CM		
細断形状	クロスカット			マイクロカット			クロスカット			マイクロカット			クロスカット			ミニクロスカット			クロスカット			ミニクロスカット		
最大細断枚数(75gsm/A4)	5			5			8			6			12			12			14			17		
細断サイズ(mm)	4 × 35			3 × 9			5 × 47			2 × 12			5 × 55			4 × 12			4 × 30			4 × 12		
細断速度(m/分)	2.2			2.0			2.0			2.2			2.0			2.0			2.0			2.2		
モーター音(dB)	58			62			62			52			58			58			56			56		
クレジットカード細断	●			●			●			●			●			●			●			●		
CD 細断	●			no			●			●			●			●			●			●		
ダストボックス容量(リットル)	10			15.7			16			16			15			25.4			19			26.5		
引き出し式ダストボックス	●			no			●			●			●			●			●			●		
電源オンランプ	no			no			●			●			●			●			●			●		
紙詰まりランプ	no			no			●			●			●			no			no			no		
過熱警告ランプ	no			●			●			●			●			●			●			●		
過投入ランプ	no			no			no			no			no			no			●			●		
半ドアランプ	no			no			●			●			●			●			●			●		
ゴミ捨て警告ランプ	no			no			no			no			no			no			●			●		
セフティーカバー	no			no			no			no			●			no			●			no		
オートパワーオフ	no			no			no			no			no			no			●			no		
オートリバース	no			no			no			no			no			no			●			●		
キャスター付き	no			no			●			●			●			●			●			●		
連続使用時間	5分			3分			3分			10分			10分			10分			10分			20分		
本体寸法 (W x D x H mm)	160	330	354	324	186	405	354	235	471	354	235	471	317	226	515	366	292	550	368	292	570	414	302	666
化粧箱(W x D x H mm)	188	367	399	322	198	373	401	287	517	401	287	517	351	262	443	N/A			N/A			N/A		
カートン寸法(W x D x Hmm)	405	384	415	420	340	405	429	310	564	429	310	564	555	376	481	430	345	620	425	347	614	510	395	741
本体重量(kgs)	4.2			4.66			6.9			6.9			7.7			10.1			12.0			17.5		
化粧箱重量(kgs)	4.8			5.0			8.0			8.0			7.8			N/A			N/A			N/A		
カートン重量(kgs)	10.5			11.6			8.7			8.7			8.4			12.4			14.5			20.6		
入数/箱	2			2			1			1			1			1			1			1		
コンテナ数量 20'/40'/40'H (台)	840	1740	2088	970	2040	2330	374	790	937	374	790	937	408	838	1020	315	650	735	300	625	709	191	404	470

※上記のスペックは突然変更する場合があります。予めご了承くださいませようお願い申し上げます。



## SUBSIDIARIES

**ACA**  
**Aurora Corp. of America**  
 3500 Challenger Street, Torrance, CA90503 Los Angeles, USA  
 Tel: +1-310-793-5650  
 Fax: +1-310-793-5658  
[www.auroracorp.com](http://www.auroracorp.com)

**AJC**  
**Aurora Japan Corporation**  
 Shinjuku-Ku, Tokyo 160-0023, Japan  
 Tel: +81-3-33696171  
 Fax: +81-3-33699057  
[www.aurora-japan.co.jp](http://www.aurora-japan.co.jp)

**AIS**  
**Aurora International (Singapore)Pte.Ltd.**  
 50 Genting lane,#08-01 Cideco Industrial Complex, Singapore  
 Tel: +65-6841-6641  
 Fax: +65-6841-6640  
[www.aurora.com.sg](http://www.aurora.com.sg)

## PARTNERS

**AUK**  
**Aurora Electronics (UK) LTD**  
 Unit 2 Shires Industrial Estate, Lichfield WS14 9AZ U.K.  
 Tel +44-1543-416876  
 Fax +44-1543-252827  
[www.aurora-ltd.co.uk](http://www.aurora-ltd.co.uk)

# AURORA

オーロラジャパン株式会社

住所：〒160-0023 東京都新宿区西新宿 8-12-1

TEL：03-3369-6174 FAX:03-3369-9057